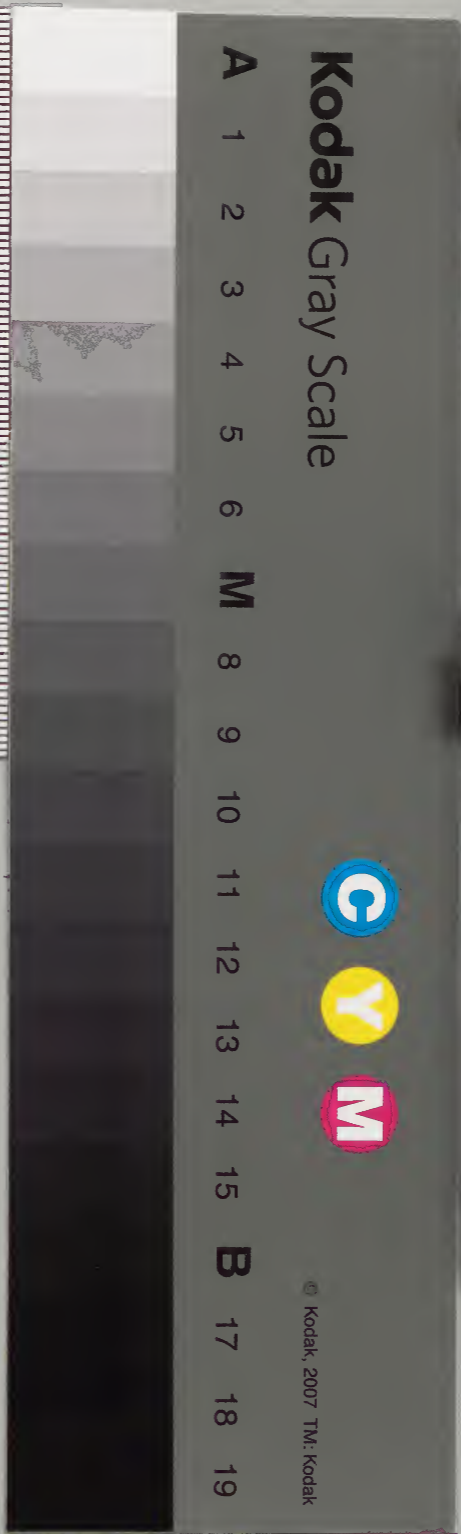
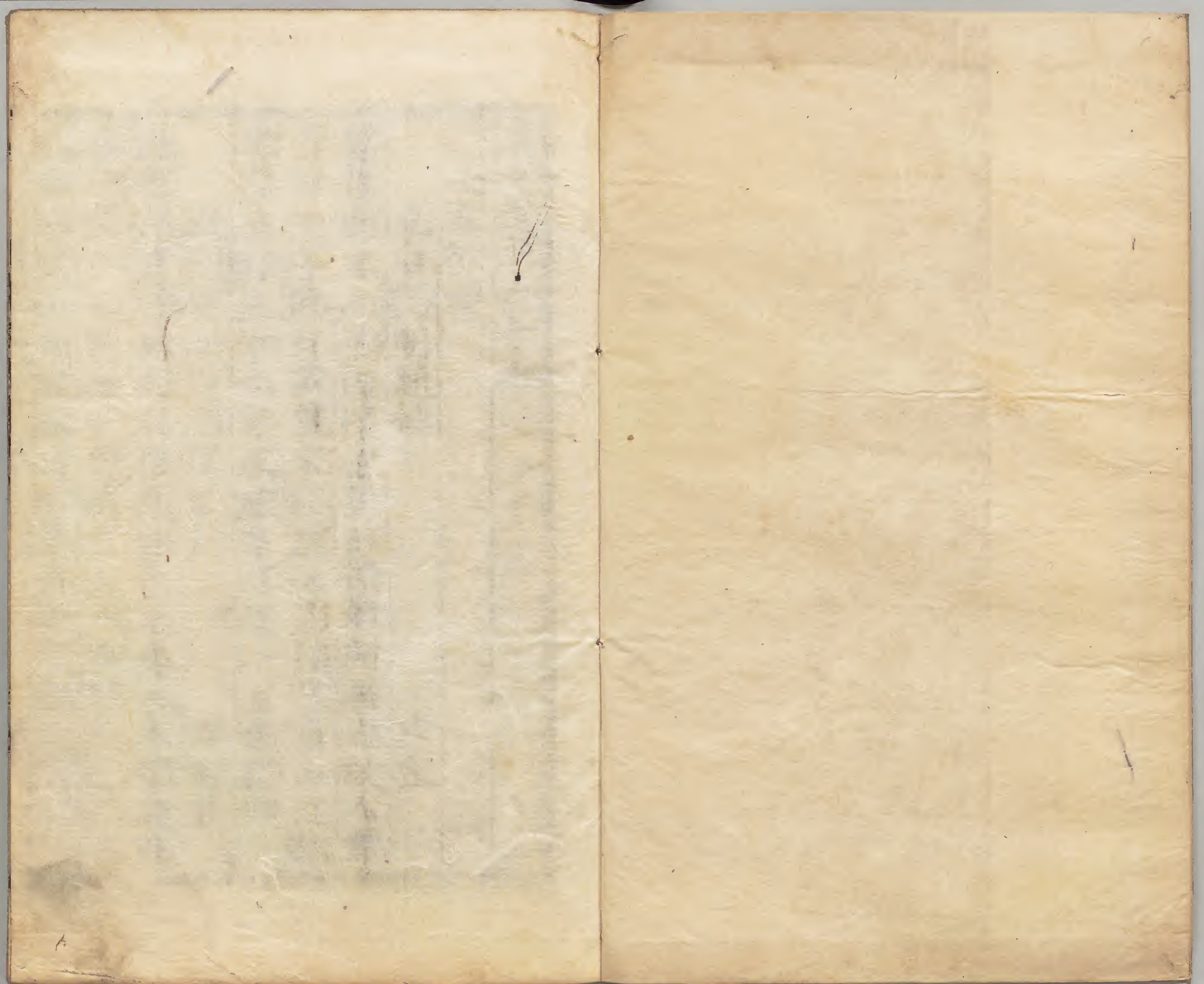


東文選

十六

内閣文庫	
番號	漢 17777
冊數	130 (16)
函號	圖 116 1





東文選卷之十六

七言律詩

九日登明遠樓

李容

新樓突兀鳥飛回，懷抱登臨得好開。
異縣故人難再會，今年此日不重來。
溪虛日影搖歌扇，山近秋光落酒杯。
五十二年成底事，可堪千里獨徘徊。

送胡若海照磨還台州二首

李存吾

南省郎官聘我邦，風儀瀟灑已心降。
主人寵迫彤弓一，門客知深白璧雙。
禹貢山川猶戰伐，箕封民俗自淳龐。
秋風不識留君意，直送飛艎到浙江。

遠遊看盡好山川却掛雲帆思渺然觀禮會聞吳
季札乘查還憶漢張騫扶桑出日明台嶺渤海洪
濤接越天一笑相逢何處是更期天下會同年

還朝路上望三角山

三朶奇峯迥接天虛無元氣積雲煙仰看廉利攬
長劍橫似參差聳碧蓮數載讀書蕭寺裏二年留
滯漢江邊孰云造物無情者今日相看兩慙然

廣州村莊寄呈江華萬戶同年狀元河乙祉

安止常

三徑歸來本自窮無絃琴在月明中早持寶劍藏

何用只要窪樽飲不空乳燕辭巢拳瘦竹草虫驚
節咽深叢怡神久眄庭柯立可快淒然滿帽風

次鏡浦臺韻

白文寶

何人詩接謝宣城自覺高遊不世情羨酒若空瓶
屢卧澄江如練句還成得兼康樂登山興未必知
章騎馬行月白鑑湖餘一曲休官明日負休明

丹陽翠雲樓

朴允文

奉使關東一上樓松陰十里最深幽蔭程老樹童
童立遶郭長江衮衮流橫麓斷煙迷犢卧滿軒涼
吹勸人留此行未暇登臨賞他日重來載酒遊

到安老縣聞新事復用前韻
金臺卿

百歲光陰五十餘半生今已誤詩書豈知世有干
戈難終致時無甌石儲何羨憑河能暴虎却嗟緣
木欲求魚縣名正合安吾老一曲清灣遶屋廬

迦智寺板上韻

百尺浮圖插半空飛樓傑閣幾千重尋僧野興閑
彌篤學佛機緣老漸濃揭厲屢經無盡水扶持更
上最高峯晚來雙脚多酸楚木枕蒲團忽放慵

自警

李吉祥

班白豈非為老翁飄飄日用尚孩童驚人只有疎

狂語輔世曾無細小功嗜酒過三杯止渴題詩無
一句全工乾坤容汝德何厚汝自加修善始終

次鄭愚谷子厚韻送洪敏求進士

黃石奇

好賢明主幸崇文君出儒宗積善門十世祖文憲

祖文和公崔惟善教人稱養老心為洪佛子洪皓

為儒宗皆位至中書令

中籍有粟者活九萬五千人公出無不以手加額

呼佛子晚年乞歸鄉郡養老母上曰卿志不忘君

豈可舍捷科榮迫魏公孫魏公孫景茂射策甲科
豈同荆璞經三獻只効周詩蔽一言况復遭逢叅
選舉却勝韓愈遇貞元

贈李天覺達尊

鄭誦

萬事隨時各有宜仕齊操瑟豈非癡平生恥與噲
等伍後世必有揚雄知刻鵠不成猶有類屠龍雖
妙竟何施如今更信儒冠誤不忍乘酣廢我詩自註

時罷
科舉

病中投鄭長官天儒

蕭條門巷少來人盡日床龜獨自親窓下藥爐勤
著火案頭書帙漫生塵誰憐壯歲常多病尚戀微
官只為貧尊酒龍山負高會西風回首一悲辛

送白介夫

彌堅

遊河東

十年京洛共遊歡今日河梁別更難獵獵秋風吹
破帽淒淒朝雨濕征鞍樹疎野店投人宿山好溪
途立馬看莫向南州苦留滯倚閭慈母眼長寒
壬申春予所畜馬暴死外舅春軒公聞之有
書云袖詩來馬可得也因以是詩獻

塊處依依類楚囚賸將心事更添愁傍花行樂雖
堪廢束帶趨朝詎可休得馬愧居張籍後作詩先
被晉公求聖門也有乘肥者款段還嗤馬少游

次韻李明叔

晉

理問見訪有詩追呈

早修天爵樂閑身死厭馳名拜路塵去國士衡長

作客登樓王粲政思親秋風浙浙黃花老世事悠
悠白髮新尊酒論文更何日異鄉相見恐難頻

福州次友人韻

旅館荒涼一事無小窓終日學僧趺流光冉冉欺
遊子世故紛紛困腐儒誰見仙人會化鶴自知老
馬反為駒從君結屋清江上晚歲鷗盟豈可渝

大都旅舍偶題

病起馮顛雪欲侵拋書兀坐意殊深流光冉冉不
我與舊事茫茫何處尋故國江山千里夢宦途塵
土十年心相如政有長門賦一字須知直萬金

甘露寺多景樓

權漢功

北固登臨望閩州一尊難洗古今愁浪奔江勢猶
含怒國破山顏尚帶羞淮海風烟連古壘金焦鐘
鼓殷岑樓憑誰與問興亡事唯有沙鷗近葉舟

聖居山元通寺

寶殿臨風鳳欲騫最難忘處是西軒未晨已得東
方日不雨先占北嶺昏路險更愁攀石磴泉甘猶
喜吸松根地靈似有留人意打起烟霞鎖洞門

次韻贈朴宜中壯元

門生

柳淑

王業中興似漢劉況今經濟有伊周遠方玉帛觀

光日盛代衣冠復古秋魂夢漸疎楓葉密衰羸只
愛草廬幽先生年少才名大莫學閑人物外遊

次伽倻寺住老詩 三首

少年歌舞醉華堂肯想清遊雲水鄉老去不堪趨
綺陌退來隨分坐藜床閑中氣味茶三椀夢裏功
名紙一張多謝新詩慰幽獨上人深意若爲量
林下閑閑綠野堂溪山勝景稻魚鄉菊將松竹成
三逕琴與圖書共一床但願交遊繼支許何須富
貴羨金張古人可笑歸來晚宦路風波浩莫量
流年逐水去堂堂農圃餘生寄此鄉山雨來時新

得句樹陰深處屢移床家貧只有書堪讀客至還
無席可張早晚飄然陪杖屨山林高趣共論量

復用前韻寄姪趙副使

爾輩何時會我堂團藥樽酒說江鄉畫隼孤杖山
如畫夜卷疎簾月滿床要把文章輔堯舜莫將言
論効蘇張友朋可愛還堪畏山海曾襟不可量

哭李侍中岳黃檜山韻

清高嗜好異時人種竹移梅手自親再整朝綱方
有望忽歸仙府問何因風摧玉樹悲涼日雨打瓊
花寂寞春一路泥丸先後耳不須哀痛肺生塵

三月有日寄鄭直齋

南兢

今歲東君入醉鄉不知鱗序去堂堂蝶癯幾怨三
春闊鶯噎猶驚四月忙瑞雪妬梨封淡白薰風護
柳染新黃金神準備東籬菊莫負陶家九日觴

有贈

閔思平

就第年來日日閑尚驚宦海足波瀾釣魚靜坐籬
邊石採薇晴登屋上山時有野僧來問字不妨溪
友與同歡愧予非是風塵吏猶未隨君拂袖還

李政丞

凌幹

挽章

百年終始似公難看取凌煙畫壁閒羽蓋不來雲

杳杳漆燈無盡夜漫漫平生事業唯清白夢裏功
名幾險艱地下有知應喜見德陵松栢暗西齋

次韻

流年過眼隙駒如忽放狂歌憶孟諸今世有誰收
老馬此身無處泣前魚銀尊玉膾清江上翦笠蓑
衣細雨餘好趁秋風飛一棹不須回首更踟躕

哭雲窩翁

李達衷

三李蟠根赫葉光我家兄弟襲餘芳愧予體短才
尤短恨爾身長壽不長白髮何忘共姜被青燈無
復對蘇床可憐妻子鄉關阻吾為存亡倍斷腸

炭洞新居

魚游江海鳥投林揭厲須當適淺深拂石坐苔伸
脚膝尋泉掬水洗宵襟興來畢卓方偷酒老去昭
文不鼓琴醉擊唾壺真可笑凝然嘿坐有餘音

次會慶樓詩韻

古今多少帝王州合復為離散復收天意由來歸
有德地靈安用刺包羞興輪寺近鍾聲殷斷石山
高劍氣浮題柱相如非敢効可云舒嘯仲宣樓

咸州樓上作

我家劣能唯簡篇匡時節鉞非青氈文明日又略

戎事誤恩山重羞蚊肩禪僧飛鷹已可笑盲人瞎
馬尤堪憐空餘耿耿寸心赤籌邊樓高仰前賢

次襄州官舍詩韻

此樓風景僅瞻前來往登臨又一年簾額冷露銀
漢露琴心暖起玉田煙清閑可喜壺中日阨塞還
嫌為裏天欲和諸公冰雪句羞將短綆汲深泉

辛旽二首

旽初為埋骨僧玄陵朝濫受
領都僉議時人以老狐目之

天地生成品彙煩誰干洪造擅寒暄歡情浹洽藏
春塢怒氣陰凝蔽日雲雉虜鷹鳩猶足恠龍魚鼠
虎豈容言可憐老木風吹倒蘿蒿離披失所援

騁恠馳妖老野狐那知有手競張弧威能假虎熊
羆懾媚惑爲男婦女趨黃狗蒼鷹真所忌馳性畜
禪烏鷄白馬是何辜馳既老以烏鷄白馬嘗聞汝
死必立首已見城東官道隅

普門社西樓

朴孝修

松間喝道遠尋師春盡山花半在枝薄領堆邊身
自老水雲鄉裏夢常馳祖禪每欲將心問民瘼那
堪放手醫徒倚未能題勝景俗塵還繞下樓時

偶題俗離寺

嗟我四面碧芙蓉長岬靈源第幾重文藏臺封千

古蘚丐陀密蔭萬株松龍歸塔裏留眞骨驟卧出
前訪聖蹤末福三韓誰是主珊瑚殿上紫金容

星州青雲樓上偶題

樓下居人笑語譁畫橋流水柳陰多恨無崔顥題
芳草誰爲滕王詠落霞山雨曉催燒笋興野風時
送捕秧歌強留拙句眞蕭散滿壁龍騰醉筆斜

題金海府披雲樓次韻

連山斷處海門空猶勝靈仙擘華功七點煙鬟憑
檻外浦注土人云南萬竿霜骨捲簾中鯨濤暗澹
和腥雨蜃閣虛明映彩虹自恠登臨簿書裏紛生

喜怒哀似狙公

次安邊官舍韻

鄭樞

登和往事角聲中遠上峯頭瞰碧空地接金源山
似戟天低桑域海無風慎郎旗倒千年恨趙暉卓
兵馬使慎尹相碑成一代雄尹侍中權拓地寄語
執平遇害東偏衣皮類吾王神武厭興戎

次三陟竹西樓韻

竹西簷影漾清流潭上山光可小樓佳節遠遊多
感慨斜陽欲去更遲留曾聞有客騎黃鶴今恨無
人狎白鷗挾岸桃花春又老角聲吹徹古真州

奉呈廉相國

權思復

形如枯木鬢如霜屢荷君恩老益狂喜舞不知曾
破瓮醉吟猶訝誤翻觴欲參楚客三千履已括坤
文六四囊夙夜論思身未暇豈期呼我對碁房

次江陵東軒韻

早日孤遊已隔年此行重到豈非天但聞依舊琴
三尺不問當時鑑半邊風過竹聲初似雨雲歸松
翠欲生烟坐看紅白花如海却憶坡仙賦玉仙

題德興君素屏

林樸

棄本滔滔逐末行泰山還似一毫輕投鞭直欲橫

江去嗜餅徒勞畫地成得瓮舞時誰識破吹竽混
處謾求榮莫將繪事迷人目我愛天然古石屏
惕若齋乘舟來訪飲舟中
韓脩

驪江煙雨泛扁舟隨意隨流或汧流千點岡巒同
暗淡兩邊花木各清幽魚因知樂潛相趁鳥識忘
機近尚浮不有詩仙居此地豈能爲此畫中遊

陪牧隱先生往天壽寺賞蓮次先生韻

花開花落幾回新前度劉郎今老人幸得高軒尋
舊迹追懷往事似前身當時共飲荷心酒此去多
爲松下塵物與我皆無盡處坡仙真箇筆如神

九月十五日邀牧隱先生登樓翫月

雲捲長空露洗秋無聲河漢近人流濁醪亦足償
清景黃菊寧羞上白頭地湧金波澄客位天修玉
鏡掛吾樓請公莫厭留連夜不見前賢秉燭遊

次平海越松亭韻

宋因

地接蓬萊方丈山越松仙去幾炎寒搜奇未遍嗟
行迫請暇無多覺住難舊友不逢空記面良辰雖
樂孰開顏明朝欲向溫泉去携酒誰從寂寞間

次江陵東軒韻

客程容易送餘年臘盡江城雪滿天歸夢共雲常

過嶺官愁如海不知邊濤聲動地來喧枕壓氣浮
空望似煙鏡浦臺空茶竈冷更於何處擬逢仙

病中詠瓶梅

與遜

病愛仙人玉雪肌愁無健步也能移林逋遂有西
湖樂何遜還成東閣詩小研虛屏供自照疎燈斜
月摠相宜靜中忽契先天畫已被枝頭數葉知
二月江梅亦有情亂開花萼滿銅瓶若爲折寄逢
邊使恨不移栽作弟兄庾嶺樹曾雲外辨羅浮春
每夢中行何由盡結和羹實長笛猶教怨落英

三月晦日即事

大麥青青小麥齊柳花如雪杏花稀風前一鳥打
人過天際孤雲學鴈飛轉愛晴光即欲醉却愁春
事便相違錦鞦玉勒紛紛滿日暮遙吟獨詠歸

贈薛鶴齋

鶴上仙人薛上卿齋居自愛鶴爲名遠從小保傳
真骨已托杜陵題雅情赤壁秋高江月小青田雨
足石苔生何緣許借冲霄翮直結雲松巢大清

九日思家

九日思家憶去年移居東郭野橋邊青山當戶開
秋障紫菊成畦帶晚煙賴有詩書供雅好都無車

馬雜塵緣西風古岸毗陵道却駕扁舟興黯然

船頭

船頭潺潺迸水聲蓬上浙浙晚風生青山如龍入
雲去白浪捲花飛雪明日落平疇群鴈集天涯倦
客一身輕故鄉歲晏不歸去拔劍長吟無限情

病中奉寄平齋土亭二先生

許錦

久卧青氈欲破穿何人記憶訪蕭然平生多病知
誰使壯歲無成只自憐事與世謀違素志道隨時
變慕前賢泰來莫忘分燈讀靜處長懷共被眠

權大夫鎬靜亭詩次韻

楊以時

新亭迥出塵埃外太隱不離城市中萬瓦參差分
上下衆山盤屈抱南東恍如避世遊真境政可披
襟快北風靜裏高懷誰認得乾坤應與是心同

景濂亭

益齋所名

卓光茂

懶向人前強作顏水亭終日對青山吾家嗜好與
時異此地清幽非世閒風月無私隨處足乾坤大
度放予閑逍遙自適忘機裏卧看長空倦鳥還

省直偶題

李玖

詭遇誰知範我馳邇來人事盡皮毛屠龍手元竟
無用相馬眼高還見疑祗辱壯心難掉舌待乾唾

東文選十一
面更低眉由來野趣多違世始覺儒冠誤一時

寄全獻納

朴彤

掖垣詩酒記同遊分袂如今歲五周賤子空馳塵
土老先生深愛水雲留匡時策短慚無効傲世情
高肯有求竹邑芮城元接境君恩粗報欲歸休

靈通寺西樓次古人韻

釋月窓

岩泉一派曲通林老樹當軒積翠陰秋至洞門偏
洒落雲還松嶺轉幽深苔碑勝迹傳從昔素壁新
詩記自今坐以精神更清爽磬聲搖月夜沉沉

天壽節入覲大明殿

李穡

大闢明堂曉色寒旌旗高拂玉闌干雲開寶座聞
天語春滿霞觴奉聖懽六合一家堯日月三呼萬
歲漢衣冠不知身世今安在恐是青冥控紫鸞

新寓崇德寺

千車萬馬九街頭咫尺祗林境自幽枸杞映階紅
欲滴葡萄滿架翠如流僧窓寄食生前事客枕思
親半夜愁屈指歸軒今到未鎮江煙雨滿漁舟

奉寄伯父

西風昨夜入庭柯回首思親可若何藍浦萼絲飛
醉席鎮江秋色滿漁叢弟兄無故懽情足父老相

從樂事多獨恨遠遊心况惡黃塵眯目語音訛

通州早發

鍾動樓門曉色明獨鞭羸馬問前程半空白塔見
雲影一曲清江聞棹聲東北山含王氣壯西南地
控帝都平檣烏接翅桃花漲穩送番商入鳳城

南新店

文章可是立功名自笑儒冠大瘦生楊子著書空
自負馬卿題柱竟何成人情不似春山色客夢偏
驚夜雨聲過了長城風日好何人畫我海邊行

自京師東歸途中作

楊柳依依送我歸此行還勝昔歸時雖然物色無
干涉自是人心有喜悲走馬看花猶到我落驢在
野未知誰松都醴酒今應熟狂興先判醉賦詩
一曲沙堤傍碧溪毬庭東畔紫門西陳言又切譏
應甚見事殊遲意轉迷窓近綠槐風細細堦翻紅
藥雨淒淒重游未必年顏少更草諫書難欲棲

又賦

病裏情懷每自悲蒼天肯復管安危時時對鏡憐
黃瘦事事臨機恨白癡頗信流光如電影又驚芳
信到花枝牢籠物像知無力驅使由來只小詩

東山

東山高頂立移時思入鴻濛自不知飛鳥片雲俱
縹渺連岡斷壠自逶迤秋風杜老破茅屋落日山
公倒接籬畎忘君非我志更將餘力念安危

讀杜詩

錦里先生豈是貧桑麻杜曲又回春鈎簾丸藥身
無病畫紙敲針意更真偶值亂離增節義肯因衰
老損精神古今絕唱誰能繼賸馥殘膏丐後人

曉雨

清晨小雨洒茅簷客興悠然白柄錦江上平田煙

漠漠山崖細逕草纖纖載花侯館初開塢沽酒詩
家欲典衫最是病夫謀口腹海天歸思滿歸帆

即事

年來舊故漸相踈瘦骨支持卧病餘身後敢期千
字詠腹中空載五車書德璋北嶽移頻勒靖節東
臯嘯獨舒回首南陽今寂寂何人繼起孔明廬
病後東風日日狂馬蹄隨處泛崇光花心欲寫天
心巧酒方能扶筆力長達士忘形如魏晉可人携
手喜參商自憐春服猶成未楔飲熊川趁夏涼

有感

病餘身世兩遽遽白髮如今數丈餘豪氣何曾妾
換馬道情還似子非魚雲煙暗淡埋青嶂樹木參
差際碧虛欲學蓋公清淨處自憐衰老負吾初

夜詠

消磨豪氣入醇真漸悔高歌動鬼神少日賦傳希
有鳥老年說著不祥麟楚囚吟苦猶思越孔聖名
垂尚在陳自念秋風吹又急白頭難避庾公塵

有感

先生未必是清流白髮蕭然獨倚樓晉相自尊寧
仕宋韓仇已報可封留赤松鬱鬱寒雲晚碧柳依

依細雨秋畢竟安心無寸地每從天際望歸舟

即事

幽居野興老彌清恰得新詩眼底生風定餘花猶
自落雲移少雨未全晴墻頭粉蝶別枝去屋角
鳩深樹鳴齊物逍遙非我事鏡中形色甚分明

春晚

春晚南城遍綠蕪寂寥庭宇鳥相呼天陰欲雨連
山暗花落猶風掃地無放膽幾年揮筆札乞身何
日向江湖古來豪傑能輕世自笑區區一腐儒

夜雨

夜雨空階滴不休病餘情興轉悠悠神仙已遠誰
青骨天地無窮我自頭頗信殘年如下瀨可憐當
日欲東周祗今心跡誰能辨高卧元龍百尺樓

秋日

曉上高樓獨自憑白雲青嶂共層層一庭雨過苔
逾長萬里天晴日又昇膽氣崢嶸身老大顏容枯
槁鬢鬢鬢乾坤幾度秋風起回首江東憶季鷹

雀噪

雀噪茅簷日欲西遙憐晏子惜泥谿王風幸矣興
於魯女樂胡然至自齊衰草淡煙迷遠近白雲青

嶂互高低鳳歌忽向門前過老我方將傳滑稽

定州重九韓相命賦

鄭夢周

定州重九登高處依舊黃花照眼明浦淑南連宣
德鎮峯巒北倚女真城百年戰國興亡事萬里征
夫慷慨情酒罷元戎扶上馬淺山斜日照紅旌

重九題明遠樓

青谿石壁抱州回更起新樓眼豁開南畝黃雲知
歲熟西山爽氣覺朝來風流太守二千石邂逅故
人三百盃直欲夜深吹玉笛高攀明月共徘徊

甲辰十月贈江南使胡照磨

十載風塵首獨回與君今日共舍杯三冬足用文章富五世同居吉慶來使節遠遊箕子國歸舟却向越王臺何時四海清如鏡共上天台一笑開

乙丑九月贈張溥

大明聲教暨東溟蕃國年年貢帝庭天子遠頒新寵典使臣來續舊圖經雞林樹葉心同赤龍首山光眼共青華夏即今歸混一臨分不用涕頻零

渡渤海

之罘山下片帆張不覺須臾入渺茫雲接蓬萊仙闕遠月明遼海客衣涼百年天地身如粟兩字功

名鬢欲霜何日長歌賦歸去蓬牕終日寸心傷

大倉贈禮部主事胡璉

男子平生愛遠遊異鄉胡乃歎淹留無人更掃陳蕃榻有客獨登王粲樓萬戶砧聲明月夜一竿帆影白蘋洲時來飲酒城南市豪氣猶能塞九州

一作爲下竿一作作江

多景樓贈季潭

欲展平生氣浩然須來甘露寺樓前危城畫角斜陽裏菰浦歸帆細雨邊古鑊尚留梁歲月高軒直壓楚山川登臨半日逢僧話忘却東韓路八千

皇都

尺劍龍飛定四維一時豪傑爲扶持山河帶礪徐
丞相天地經綸李太師駙馬林池春爛熳國公樓
閣月參差始知盛代功臣後共享昇平萬世期

偶題

此以下五首
奉使日本

海島千年郡邑開乘舟到此久徘徊山僧每爲求
詩至地主時能送酒來却喜人情猶可賴休將物
色共相猜殊方孰謂無佳興日借肩輿訪早梅
夢遶鷄林舊弊廬年年何事未歸歟半生苦被浮
名縛萬里還尋異俗居海近有魚供旅食天長無

鴈寄鄉書舟回乞得梅花去種向南溪看影踈
弊盡貂裘志未伸羞將寸舌比蘇秦張騫查上天
連海徐福祠前草自春眼爲感時垂淚易身因許
國遠遊頻故園手種新楊柳應向春風待主人
山川井邑古今同地近扶桑曉日紅但道神仙居
海上誰知民社在天東斑衣想自秦童化染齒曾
將越俗通回首三韓應不遠千年箕子有遺風
客子年來已遠遊又觀風俗海東頭行人脫履邀
尊長志士磨刀報世讎藥圃雪深新綠嫩梅村月
落暗香浮自知信美非吾土何日言歸訪葉舟

謝日東僧求茂惠石硯

海石曾經巧琢磨上人持贈自天涯
噓呵滿面寒雲起涓滴盈池片月斜
觸處精金鏘有響洗來團壁滑無瑕
清晨點筆秋牕下頓覺詩情十倍加

登全州望景臺

千仞岡頭石徑橫登臨使我不勝情
青山隱約扶餘國黃葉繽紛百濟城
九月高風愁客子百年豪氣誤書生
天涯日沒浮雲合怙悵無由望玉京

蓬萊驛示韓書狀尚質

昨日張帆涉海波故園迴首已天涯
地經遼瀋軍

容壯路入登萊景物多客子未歸逢燕子
杏花纔落又桃花同來幸有韓生在每作新詩和我歌

次延爽樓韻

朴晉祿

緣崖隱見有微徑古邑依山山作城
磽确石田延雪早崎嶇松磴入雲橫
欲成小隱真無策縱說休官似不情
數日郡齋公事少下簾高卧有餘清

次江陵東軒韻

擁節觀風已二年臨瀛浮水水浮天
宦遊如在金鰲頂詩眼增明白鳥邊
軒戶早延東海日簾旌半濕北山烟
傍人不識爲儒腐將謂西垣玩世仙

尹憲叔來言錦之禮賢驛有龍家嫗者龍家
即其子也里閭高嫗年不敢名而以子號之
年過百歲強康無恙去年以病死渠云生七
歲見東征之師蓋宋之季元之至元乙亥乃
其生年而東征則辛巳日本之役也嫗年一
百又四矣子太史氏宜倣左氏記絳老人例
書之於策予聞其語姑題四韻一篇以爲後

日張本云記未作

李崇仁

錦郡山中有老婆一身無恙閱期頤生先南取錢
塘歲語及東征日本時過客皆驚顏似玉曾孫自

歎鬢如絲自從德祐來洪武終始宜爲太史知

眼疾

阿堵昏花未易醫彼蒼嗔我好看詩逢人豈作嗣
宗白視物真成老子夷翻覆多時尤有味妍媸擾
處竟無知閉門塊坐蒲團上遮莫兒曹笑大癡

秋回

天末秋回尚未歸孤城落照不勝悲曾陪鴛鴦趨
文陛今向江湖理釣絲骨自懼讒成大瘦詩因放
意有新竒明珠薏苡終須辨只恐難調長者兒

九日謾成

東文選十一
登臨處處好山川只恨無人送酒錢
藍澗一詩今膾炙龍山當日即神仙
天邊白鴈秋聲遠籬下黃花晚色鮮
想得故園諸子弟尊前笑我未歸田

丙寅十二月六日赴京師

弧矢當年志四方如今奉使幸觀光
江分燕尾成天塹山似龍蟠遶苑墻
金碧雲開尊象魏綺羅風動照康莊
神京制度超前古說與鄉人語合長

元日奉天殿早朝

煌煌蠟燭照彤墻宮漏聲催動曙光
彩仗分開庭上下赭袍高拱殿中央
梯航玉帛通蠻貊禮樂衣

冠邁漢唐朝罷更叨霑錫宴東風吹
暖泛椒觴

登州蓬萊閣感懷

征鞍初卸郡城西又向峯頭杖瘦藜
賜谷波翻看日出蓬萊雲近訝天低
坡仙絕唱誰能和島客幽魂每欲迷
自是登臨多古意非關遊子獨悲淒

定遼衛

東連靺鞨北幽燕沃壤漫漫過海壖
勛舊向來開幕府懷綏不必用戈鋌
風吹畫角梅初落日映朱旗火欲燃
漢代聲容無遠近天驕那得敢窺邊

遁村寄詩累篇欠韻錄呈

金九容

百年春夢倚南柯一陳新涼感歲華風月有斯長
作伴乾坤乘興即爲家李侯不悟倉中鼠杜簿猶
疑盞底蛇從此共成真隱遁莫將虛譽向人誇

送江陵徐廉使

載酒東郊欲暮秋菊花叢畔送君游一聲鴈度青
天外千里人歸碧海陬鶴髮慈親曾斷織綉衣使
者正停輶遙知州郡爭奔走獻壽堂前喜氣浮

寧海

卞仲良

二月江城霽景遲芳洲散策動春思少年流落傷
豪氣半日娛歡遇舊知梅柳開時難把酒樓臺多

慶謾題詩京華北望幾千里每賦菰亭獨自悲

東文選卷之十六



